

## CHATEAU DE THILLOMBOIS - TARIFS DE LOCATION

### Mise à disposition des salons du château et du matériel de réunion:

De 15 à 20 personnes	25,08 €
De 21 à 50 personnes	21,74 €
De 51 à 100 personnes	15,89 €
De 101 à 150 personnes	14 €

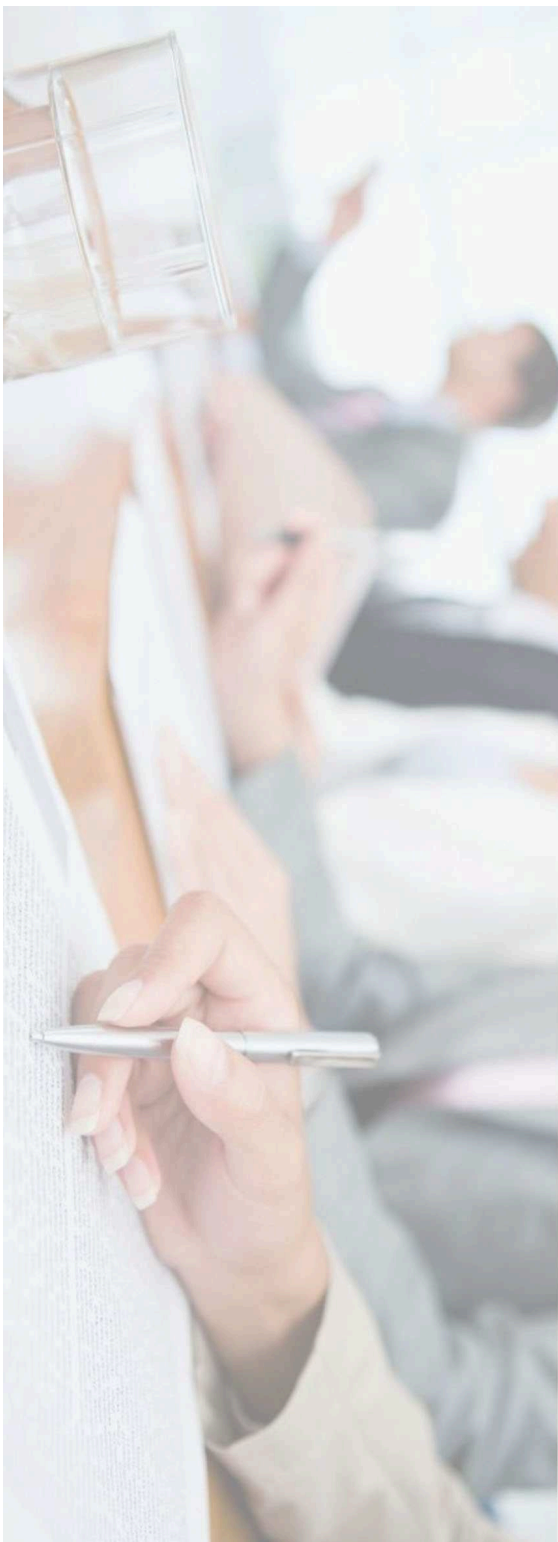
### Forfaits boissons :

Accueil petit déjeuner (Café, Thé, Jus d'orange, Viennoiseries...)	7,48 €
Accueil café (Café, Thé, Jus d'orange, Brioche)	4,20 €
Pause café (Café, Thé, Madeleines de Commercy ou Brioche)	3,74 €

### Conditions tarifaires :

Le prix de la location est un prix H.T par personne et par jour;  
Le prix des forfaits boissons est un prix H.T par personne;  
Réservation ferme et définitive avec versement d'un acompte de 30 %  
un mois avant la mise à disposition.  
Confirmation définitive du nombre de personnes 10 jours avant votre venue.  
Nous pouvons vous soumettre une liste de traiteurs et de prestataires.





## CHATEAU DE THILLOMBOIS – TARIFS DES CHAMBRES

(prix par chambre TTC pour une nuitée hors taxe de séjour)

### AU CHATEAU :

#### Rez-de-Chaussée

La chambre de la Comtesse 150 €

(1 lit double, salle de bain, wc)

#### 1er étage

La chambre Louis XV 120 €

(1 lit double, 1 lit simple + lavabo, douche et wc sur le palier)

La chambre Louis XVI 120 €

(1 lit double, 1 lit simple + lavabo, douche et wc sur le palier)

La chambre de la Duchesse 250 €

(1 lit double, salle d'eau, wc, balcon avec vue sur le parc)

#### 2ème étage

6 chambres mansardées

la chambre 40 €

(2 lits simples, lavabo, douches et wc sur le palier)

2 chambres mansardées

la chambre 45 €

(3 lits simples, lavabo, douches et wc sur le palier)

### AUX COMMUNS :

8 chambres Régence, Louis-Philippe et Louis XV

4 chambres n°11 à 14

la chambre 90 €

(3 chambres avec 1 lit double, salle d'eau, wc,

1 chambre avec 1 lit double + 1 lit simple, salle d'eau, wc)

4 chambres n°15 à 18

la chambre 75 €

(3 chambres avec 1 lit double, lavabo, wc,

1 chambre avec 1 lit double + 1 lit simple, lavabo, wc)

### CONDITIONS TARIFAIRES :

- Le nombre de chambres doit être confirmé au maximum 48h avant la mise à disposition.
- Toute chambre retenue sera facturée même si celle-ci n'est pas utilisée.
- Tarification à la chambre et non au nombre de lits.
- \* Tarification par dortoir et non au nombre de lits.
- 25% de réduction accordée à partir de la 2ème nuitée.